

Dotazník ke Strategickému plánu obce Stará Paka





Základní údaje

 Název výzkumu	Dotazník ke Strategickému plánu obce Stará Paka
 Autor	Jan Herber
 Jazyk dotazníku	 Čeština
 Veřejná adresa dotazníku	https://www.surveio.com/survey/d/B7K9J0E2F7J6T5T7Q
 První odpověď	11. 09. 2019
 Poslední odpověď	07. 10. 2019
 Doba trvání	27 dnů



Statistika respondentů

532

Počet návštěv

238

Počet dokončených

0

Počet nedokončených

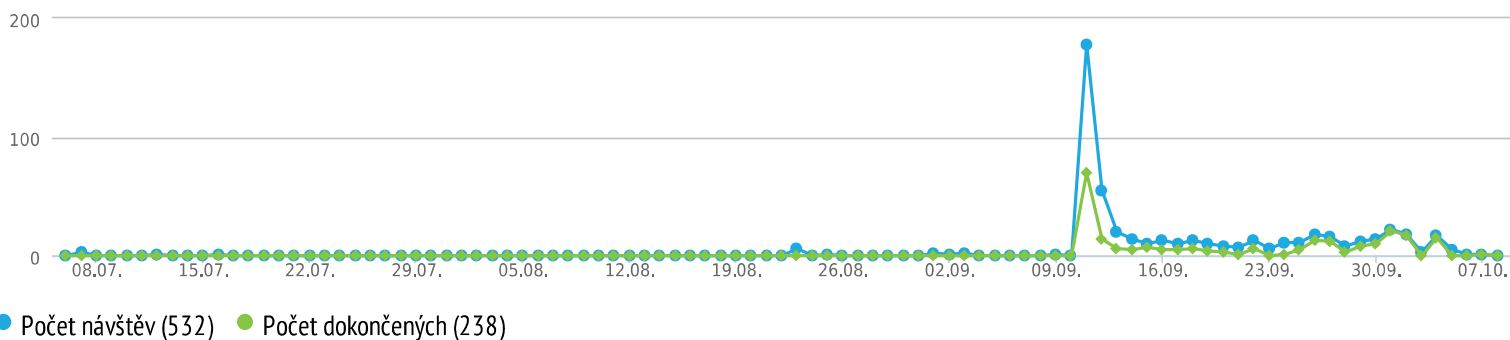
294

Pouze zobrazení

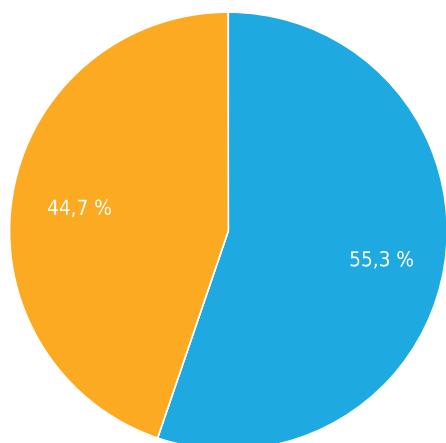
44,7 %

Celková úspěšnost vyplnění dotazníku

Historie návštěv (11. 09. 2019 – 07. 10. 2019)

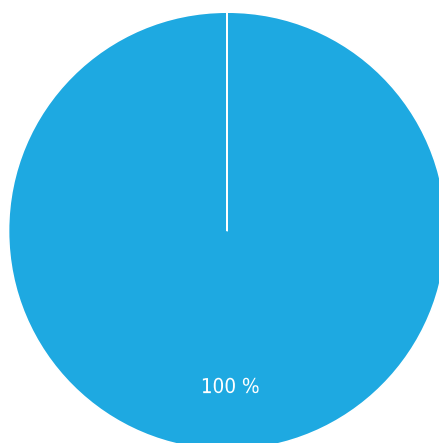


Celkem návštěv



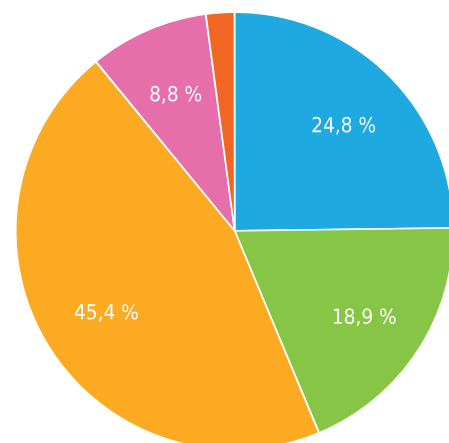
- Pouze zobrazeno (55,3 %)
- Nedokončeno (0 %)
- Dokončeno (44,7 %)

Zdroje návštěv



- Přímý odkaz (100 %)

Čas vyplňování dotazníku



- 2-5 min. (24,8 %)
- 5-10 min. (18,9 %)
- 10-30 min. (45,4 %)
- 30-60 min. (8,8 %)
- >60 min. (2,1 %)

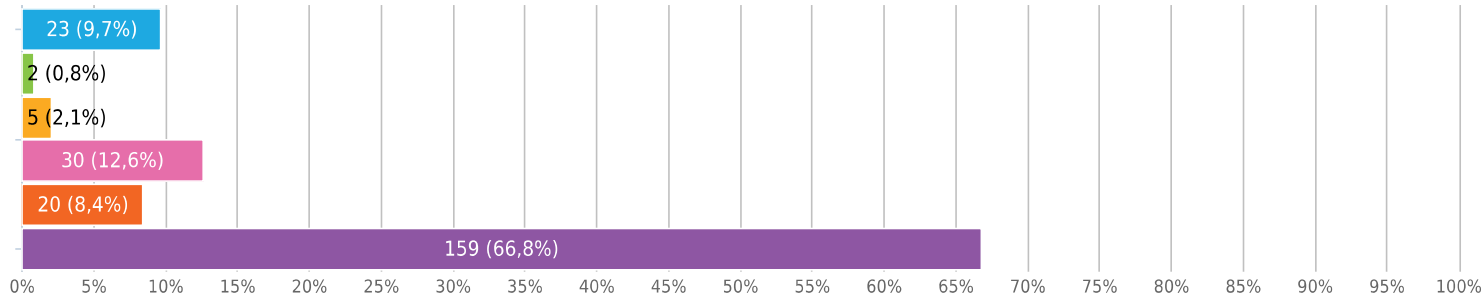


Výsledky

1. V jaké místní části žijete?

Výběr z možností, více možných, zodpovězeno 238x, nezodpovězeno 0x

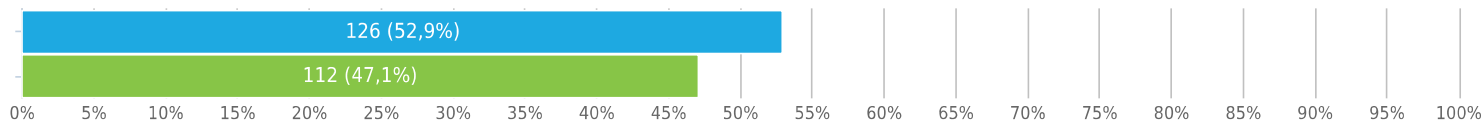
Možnosti odpovědí	Responzí	Podíl
● Brdo	23	9,7 %
● Karlov	2	0,8 %
● Krsmol	5	2,1 %
● Roškopov	30	12,6 %
● Ústí	20	8,4 %
● Stará Paka	159	66,8 %



2. Jste?

Výběr z možností, více možných, zodpovězeno 238x, nezodpovězeno 0x

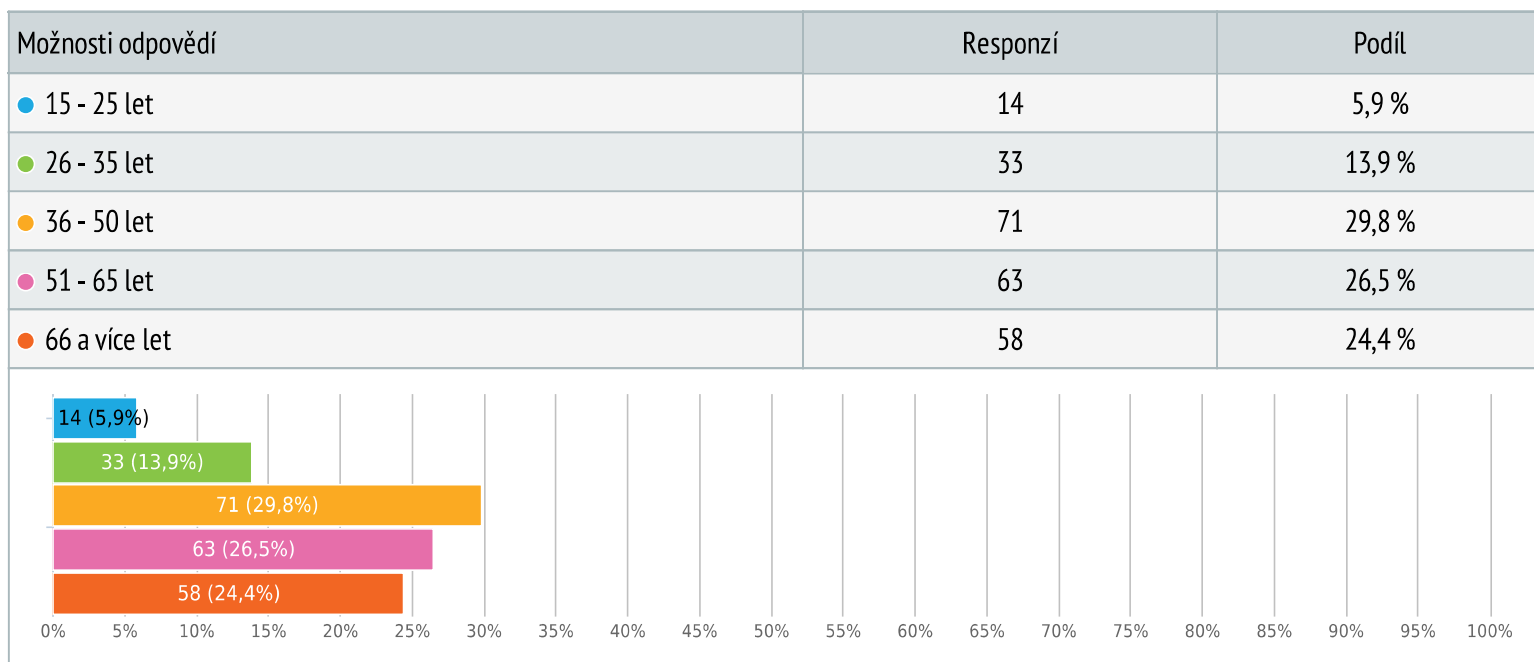
Možnosti odpovědí	Responzí	Podíl
● Žena	126	52,9 %
● Muž	112	47,1 %





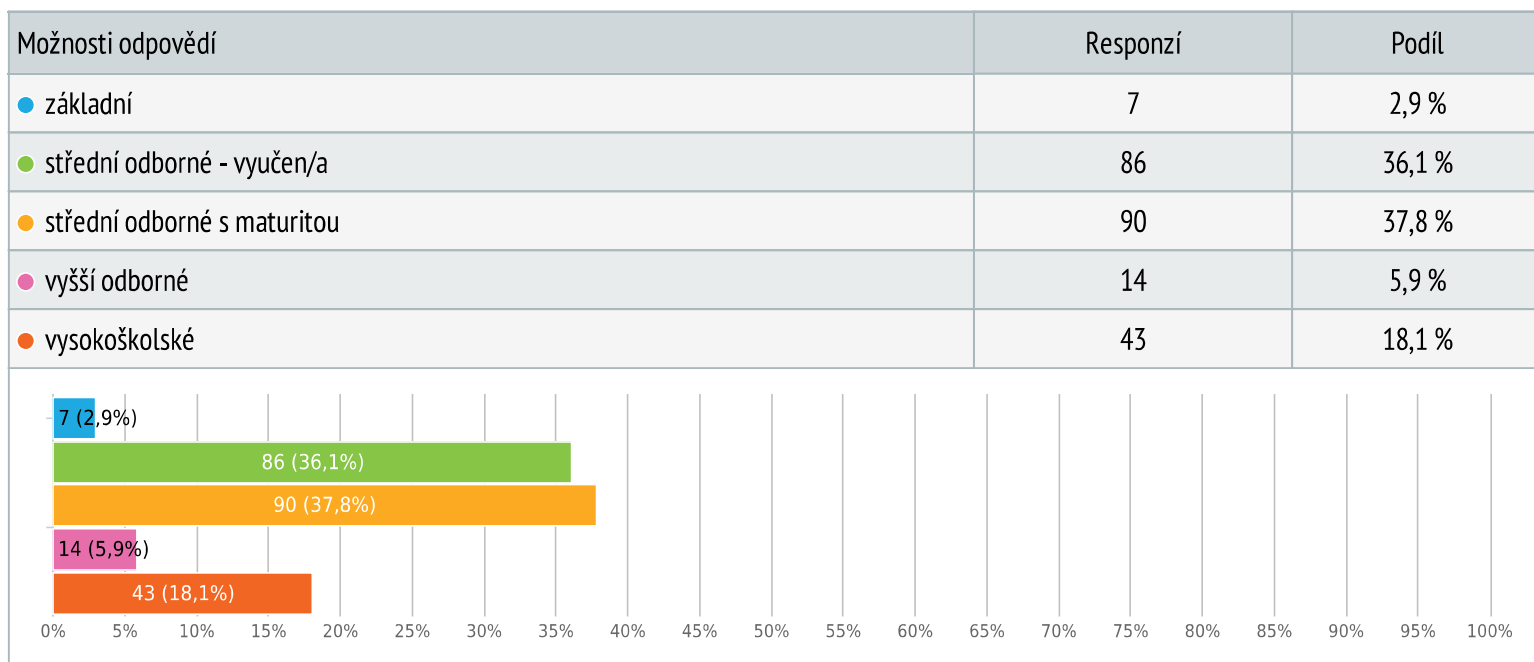
3. Váš věk?

Výběr z možností, více možných, zodpovězeno 238x, nezodpovězeno 0x



4. Vaše vzdělání?

Výběr z možností, více možných, zodpovězeno 238x, nezodpovězeno 0x

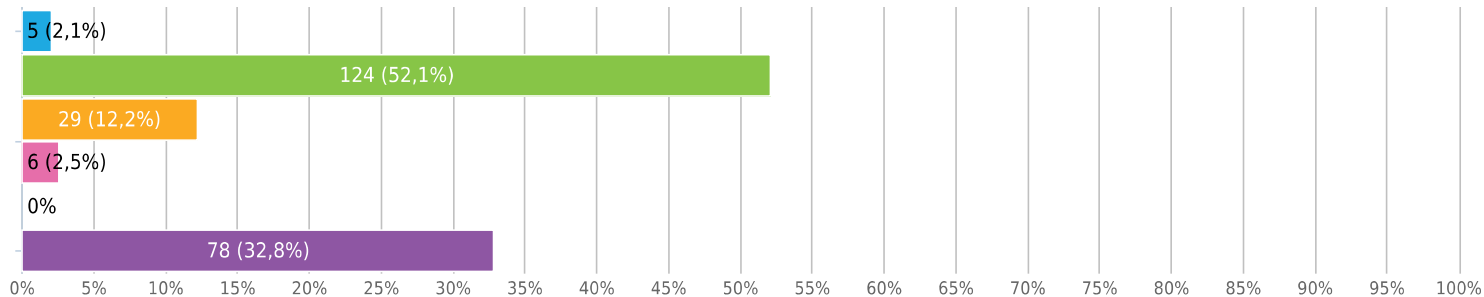




5. Vaše sociální postavení

Výběr z možností, více možných, zodpovězeno 238x, nezodpovězeno 0x

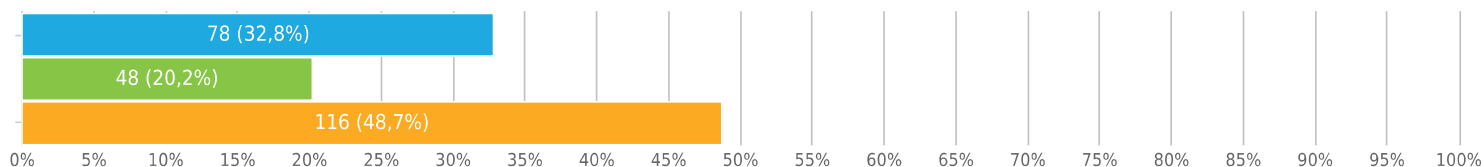
Možnosti odpovědí	Responzí	Podíl
● žák, student	5	2,1 %
● zaměstnanec	124	52,1 %
● živnostník, podnikatel	29	12,2 %
● v domácnosti	6	2,5 %
● nezaměstnaný	0	0 %
● důchodce	78	32,8 %



6. Typ Vaší domácnosti

Výběr z možností, více možných, zodpovězeno 238x, nezodpovězeno 0x

Možnosti odpovědí	Responzí	Podíl
● domácnost s nezaopatřenými dětmi (do 18 let)	78	32,8 %
● domácnost s dospělými dětmi	48	20,2 %
● domácnost bez dětí	116	48,7 %



7. Co považujete jako hlavní přednost naší obce?

Textová odpověď, zodpovězeno 236x, nezodpovězeno 2x

- školka a škola
- Školka, škola



- (10x) Klid
- Občanská obslužnost, klid, dopravní spojení, příroda
- Vlakové spojení
- čistota životního prostředí
- (2x) Klidné prostředí
- V obci je ZŠ a MŠ, kulturní akce, obchod s potravinami. Dobrá dostupnost vlakem i autobuem.
- Vlak i autobusy
- Relativní klid je kladem této obce zatím (myslím tím relativně malý počet nepřízpůsobivců)
- Dostupnost
- Škola a školka
- Lokalita, klid, možnost sportovních aktivit
- Rovina
- Krása prostředí, poklidný život v obci
- Vše při ruce a kousek....Škola, školka, obchod, pošta a hlavně klid.
- doprava
- bezpečná a klidná obec
- Občanská vybavenost, škola, školka, pošta, hřiště....
- Příroda
- Popelnice zdarma
- Vybavenost - Mateřská i základní škola, pošta aj. Do 5 minut
- (4x) klid
- Malá obec. Všichni se známe.
- sportovní areál
- Klidná obec s dobrou infrastrukturou
- 4 hospody
- Mám tu barák
- X
- Vše zadarmo
- Prostředí
- Dostupnost školy, školky, vlakové a autobusové spojení
- Základní škola
- Péče a rozvoj obce
- školka
- aktivita spolků, velikost, dostupnost institucí, příroda
- jedno nebo více
- (2x) Nevím
- Spolupráci spolků
- (2x) Nic
- Klidne prostředí,
- Pošta, obchody, škola, školka, nádraží, knihovna, sportovní možnosti (Sokolák)



- (2x) Nic mě nenapadá
- Krajina
- Dopravní dostupnost
- škola, školka, úřad, pošta, vánoční osvětlení
- vybavenost-škola,školka,úřad,pošta,obchody
- škola, školka, nádraží
- Příroda, škola, školka
- bezpečnost
- Kvalitní vedení a rozvoj obce
- Škola, sportovní hřiště, fotbalové hřiště, knihovna
- teritorium
- Kulturní akce, vzdělání a sport
- nic
- Klid a příroda
- stará škola
- Škola,školka,pošta,obslužnost,klid
- Malá, hezká, klidná vesnice
- Dobré vztahy mezi obcí a občany
- (2x) Poloha
- Akce v kulturním domě
- Občanská vybavenost,obchody,škola,restaurace.Krásné okolí,příroda.
- Spokojenost
- Klid, infrastruktura,bez velkého průmyslu, aktivní zastupitelstvo.
- Bezpečí, čisté prostředí
- Zařízení pro sport
- Svoz odpadů zdarma , třídění odpadu
- Poloha, vybavenost (škola, školka, obchod, pošta, dětská hřiště).
- poloha, krásné výhledy
- třídění odpadů
- Klidné místo,hezká krajina
- daleko od Prahy!!!
- Starost o zdejší občany.
- geografická poloha
- hezké místo
- Relativně klidná obec blízko do přírody
- klid, perfektní umístění, rodina, dostupnost služeb
- (2x) x
- Nový starosta
- Je krásná



- Neplacení odpadů
- Knihovna, škola
- Líbí se mi zájem pana starosty. A je velice dobře že tu udrželi poštu.
- INFRASTRUKTURA
- Stavby nových zařízení pro fyzické aktivity
- Dostupnost školy a školky.
- Společenské udalosti
- Škola, školka,pošta
- klid, bezpečí
- Ticho, klid, prostředí
- Blízko do města
- ŠKOLKA, ŠKOLA, POŠTA
- klid, bezpečnost
- Upřímně vubec nic.
- Poloha, škola, školka, sjezdovka, hřiště, vlakové nádraží, pošta, obchod, hasiči, knihovna
- klid, dostupnost do města
- Škola, školka, vlakové spojení
- Příroda, dostupnost
- celkem klidná oblast
- příroda
- (2x) nevím
- klidné bydlení a pěkné místo pro život včetně přírody a okolí
- úprava obce
- Okolní přírodu
- Vše důležité v jednom místě
- Poměrně dobré sousedské vztahy, činnost spolků a organizací
- Zabezpečit kriminalitu + lepší kulturní nabídky
- komunikativnost mezi lidmi
- Snaha obce "posouvat se vpřed" (nové webové stránky, ...).-\"_(_)_\"/
- Infrastrukturu, klid
- Klid vesnického prostředí
- PŘÍRODA
- Malá obec s dobrou občanskou dostupností
- existence mateřské a základní školy, pracovní četa obce
- Je tu klid
- Máme zde kulturní místnost pro příležitostné setkávání a akce/ples/.
- Sportovní vyžití
- dobré silnice
- křižovatka železničních tratí
- školka, škola, velmi schopná pošta, úřad, knihovna



- (45x) ---
- (3x) okolní krajina
- "býval tu klid"
- klid a bezpečnost, dostupnost dopravních spojů
- Okolní příroda
- Hezké prostředí
- čistotu v obci
- nevím, žije se nám tu dobře
- krásná okolní krajina
- klid,hezké prostředí, příroda
- Pěkná a čistá krajina
- Dobré prostředí, blízká dostupnost všech služeb
- přiměřená velikost obce
- Podle mého názoru má obec nemá žádnou hlavní přednost.
- hezké okolí
- vše potřebné v místě bydliště
- Klidná,dobří sousedé
- Nádraží
- (2x) klidné prostředí
- nevím
- Klidně místo pro život
- Novou silnici
- Poloha, příroda.
- menší obec - klid
- pospolitost
- Krásná příroda v Podkrkonoší
- čistý vzduch

- systém třídění odpadu
- lokalita, železnice
- čistota ulic
- nevím,snad příroda, staropacké hory,letišťe
- boží klid a panenská příroda v okolí obce Krsmol
- boží klid
- krásná příroda
- (2x) nejsou
- bezpečí
- bezpečnost, příroda
- klidná lokalita
- dostupnost ZŠ, MŠ

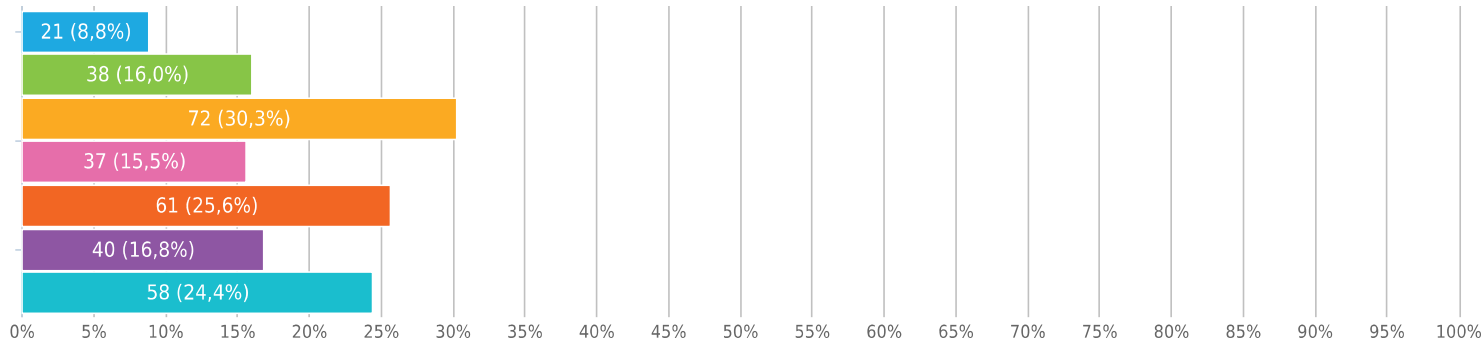


- ZŠ, MŠ, ČD
- hezké místo k bydlení
- vlaková dostupnost
- škola, školka, vlak
- dobrá dopravní dostupnost ČD a ČSAD a jejich spoje
- --
- klidné bydlení
- klidné místo, kvalitní základní vzdělání

8. Co považujete jako hlavní nedostatek obce, co Vám nejvíce vadí, co byste změnili?

Výběr z možností, více možných, zodpovězeno 238x, nezodpovězeno 0x

Možnosti odpovědí	Responzí	Podíl
● Kriminalita, vandalismus	21	8,8 %
● Nedostatek pracovních příležitostí	38	16,0 %
● Nedostatek služeb	72	30,3 %
● Etnické menšiny	37	15,5 %
● Pasivita obyvatel	61	25,6 %
● Málo nabídek pro volný čas	40	16,8 %
● Jiná...	58	24,4 %



- nedostatek kulturních akcí, absence bankomatu
- (2x) Nic
- špatná kvalita silnice
- Díry v silnicích
- Dětská hřiště jsou buď v dezolantním stavu nebo je nesmyslné postavené viz. u fotbalaku. Na hřišti není klasická houpačka nebo klasický kolotoč.
- Více kontejnerů na tříděný odpad a přechodů
- (2x) Silnice
- Stav komunikace od Splavu ke kostelu - po dešti velké kaluže = problémy pro chodce
- stav silnic
- nedostatek pozemků pro podnikatelské účely



nedostatek pozemků pro podnikatelské účely

- Bezpečnost na silnici Rožkopov - St. Paka
- Žádné akce, kulturní život nula
- Špatná kvalita silnic
- Častější a kvalitnější vyhrnování sněhu na komunikacích, parkování v obci
- Žádné dětské hřiště! Častěji vyvážet klece a popelnice na tříděný odpad. Bylo by fajn, kdyby i chalupari pytle s odpady nenechávali silnic.
- Motorové sekačky
- Kavárna, více konterjenerů na třídění odpadu, zimní údržba silnic
- Stav komunikace z Nové Paky na Lomnici!! Chybějící chodník na vlakové nádraží.
- Velmi špatný stav hlavní silnice
- vzhled a nepořádek
- Málo popelnic na tříděný odpad
- Je tu hodně nepřizpůsobivých občanů!!
- CHYBÍ BANKOMAT
- Zanedbávání pozemní komunikace v zimě!
- opravy silnic
- špatný stav vozovky a chybějící chodníky hlavně mimo střed obce, jinak OK
- Zakázat průjezd obcí velkými traktory s návěsy a velkými cisternami z biostanice.
- vysoká rychlost aut na rovném úseku ke kostelu
- ☒
- Velmi špatný stav silnic
- neexistence sportovišť v přidružených obcích
- Zadne
- Nedostatek kulturní akce
- údržba obecních pozemků (sekání obecních pozemků podél silnice a potoka směr Lomnice nad Popelkou)
- lékařské služby zubař
- Vadí mi provoz těžkých traktorů v ulici mezi baráky!! V obci chybí funkční kanalizace s čističkou ov., rozvod plynu.
- chybějící zubní lékař
- (7x) ---
- Nevím
- Nepořádek v obci
- odpadky poházené po okolí
- vzhled obce
- nehezské prostředí kolem některých(hodně)nemovitostí, špatná komunikace(hlavní silnice), šed' obce
- pasivita policie
- Málo parkovacích míst v lokalitě kde bydlím.
- bankomat
- lepší dostupnost zdravotní péče, zubní ordinace
- nedostatek laviček rozmístěných po St.Pace pro staré lidi
- zubař + další praktický lékař
- špatné kůlny u Kasáren

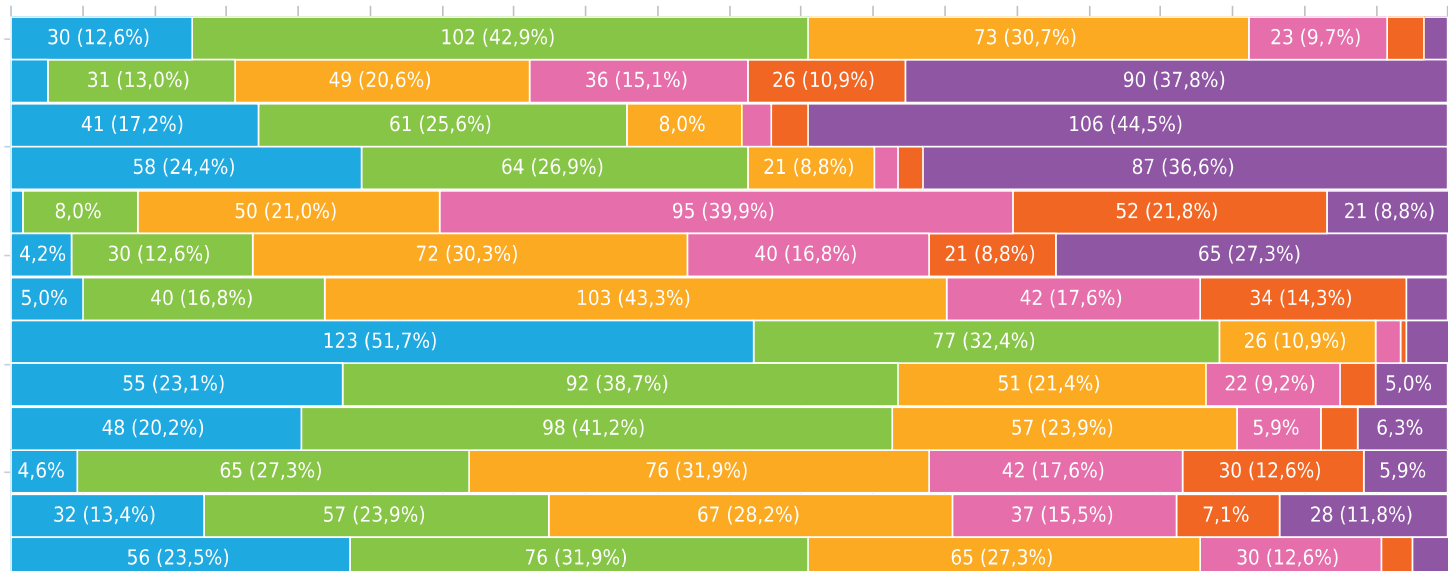
9. Jak hodnotíte úroveň následujících oblastí v obci?

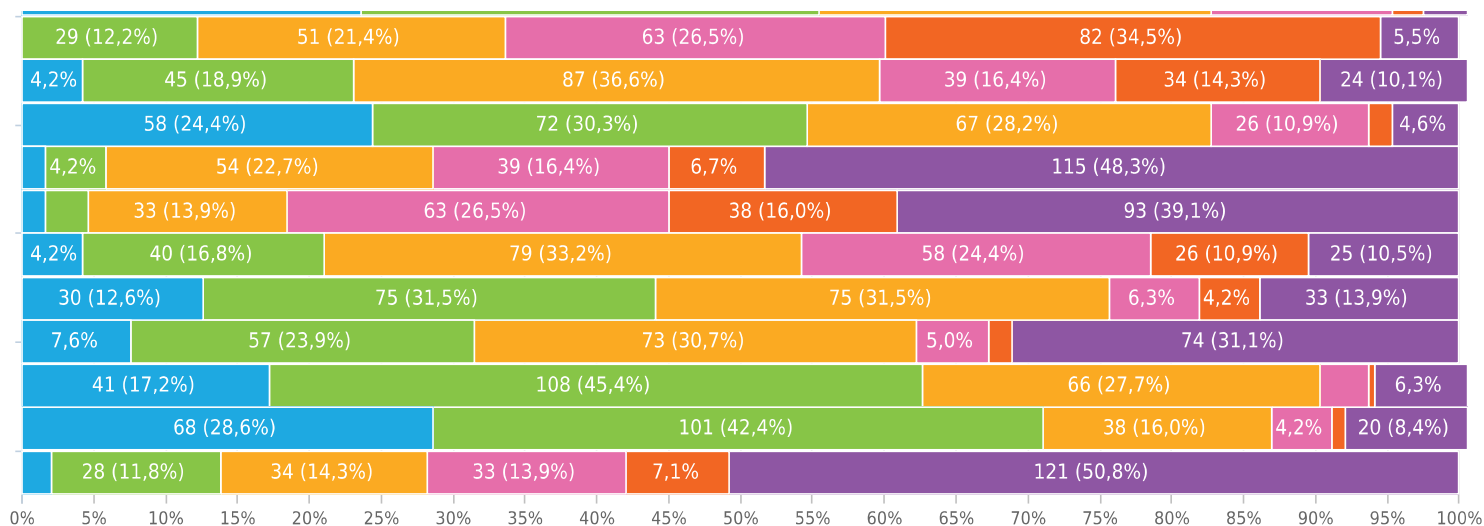
Matice, více možných, zodpovězeno 238x, nezodpovězeno 0x

Odpověď	● velmi dobrá	● spíše dobrá	● dostatečná	● spíše špatná	● velmi špatná	● nevím
Celkový vzhled obce	30 (12,6 %)	102 (42,9 %)	73 (30,7 %)	23 (9,7 %)	6 (2,5 %)	4 (1,7 %)



Možnosti pro stavbu rodinných domků	6 (2,5 %)	31 (13,0 %)	49 (20,6 %)	36 (15,1 %)	26 (10,9 %)	90 (37,8 %)
Kvalita mateřské školy	41 (17,2 %)	61 (25,6 %)	19 (8,0 %)	5 (2,1 %)	6 (2,5 %)	106 (44,5 %)
Kvalita základní školy	58 (24,4 %)	64 (26,9 %)	21 (8,8 %)	4 (1,7 %)	4 (1,7 %)	87 (36,6 %)
Dostupnost zdravotní péče	2 (0,8 %)	19 (8,0 %)	50 (21,0 %)	95 (39,9 %)	52 (21,8 %)	21 (8,8 %)
Dostupnost sociálních služeb	10 (4,2 %)	30 (12,6 %)	72 (30,3 %)	40 (16,8 %)	21 (8,8 %)	65 (27,3 %)
Nákupní možnosti	12 (5,0 %)	40 (16,8 %)	103 (43,3 %)	42 (17,6 %)	34 (14,3 %)	7 (2,9 %)
Příroda a okolí	123 (51,7 %)	77 (32,4 %)	26 (10,9 %)	4 (1,7 %)	1 (0,4 %)	8 (3,4 %)
Údržba veřejné zeleně	55 (23,1 %)	92 (38,7 %)	51 (21,4 %)	22 (9,2 %)	6 (2,5 %)	12 (5,0 %)
Bezpečnost v obci	48 (20,2 %)	98 (41,2 %)	57 (23,9 %)	14 (5,9 %)	6 (2,5 %)	15 (6,3 %)
Bezpečnost silničního provozu v obci	11 (4,6 %)	65 (27,3 %)	76 (31,9 %)	42 (17,6 %)	30 (12,6 %)	14 (5,9 %)
Dostupnost hromadnou dopravou	32 (13,4 %)	57 (23,9 %)	67 (28,2 %)	37 (15,5 %)	17 (7,1 %)	28 (11,8 %)
Kvalita veřejného osvětlení	56 (23,5 %)	76 (31,9 %)	65 (27,3 %)	30 (12,6 %)	5 (2,1 %)	7 (2,9 %)
Kvalita komunikací	0	29 (12,2 %)	51 (21,4 %)	63 (26,5 %)	82 (34,5 %)	13 (5,5 %)
Kvalita chodníků	10 (4,2 %)	45 (18,9 %)	87 (36,6 %)	39 (16,4 %)	34 (14,3 %)	24 (10,1 %)
Nakládání s odpady	58 (24,4 %)	72 (30,3 %)	67 (28,2 %)	26 (10,9 %)	4 (1,7 %)	11 (4,6 %)
Příležitosti k podnikání	4 (1,7 %)	10 (4,2 %)	54 (22,7 %)	39 (16,4 %)	16 (6,7 %)	115 (48,3 %)
Nabídka pracovních míst	4 (1,7 %)	7 (2,9 %)	33 (13,9 %)	63 (26,5 %)	38 (16,0 %)	93 (39,1 %)
Kulturní nabídka	10 (4,2 %)	40 (16,8 %)	79 (33,2 %)	58 (24,4 %)	26 (10,9 %)	25 (10,5 %)
Sportovní možnosti	30 (12,6 %)	75 (31,5 %)	75 (31,5 %)	15 (6,3 %)	10 (4,2 %)	33 (13,9 %)
Činnost spolků a sdružení	18 (7,6 %)	57 (23,9 %)	73 (30,7 %)	12 (5,0 %)	4 (1,7 %)	74 (31,1 %)
Fungování obecního úřadu Stará Paka	41 (17,2 %)	108 (45,4 %)	66 (27,7 %)	8 (3,4 %)	1 (0,4 %)	15 (6,3 %)
Komunikace s Obecním úřadem Stará Paka	68 (28,6 %)	101 (42,4 %)	38 (16,0 %)	10 (4,2 %)	2 (0,8 %)	20 (8,4 %)
Bezbariérový přístup	5 (2,1 %)	28 (11,8 %)	34 (14,3 %)	33 (13,9 %)	17 (7,1 %)	121 (50,8 %)

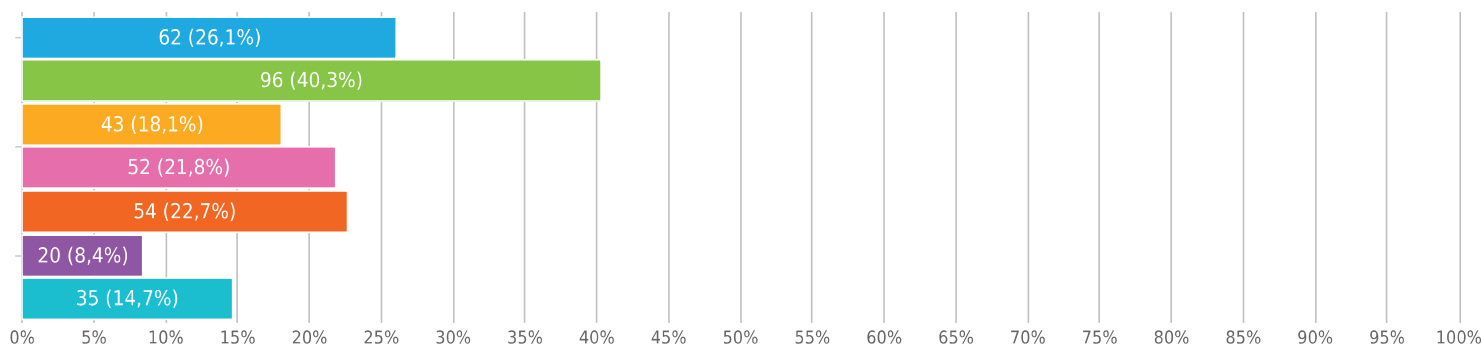




10. Jaké oblasti dopravy považujete v obci za nejproblematictější?

Výběr z možností, více možných, zodpovězeno 238x, nezodpovězeno 0x

Možnosti odpovědí	Responzí	Podíl
● Celkově vysoké zatížení obce dopravou	62	26,1 %
● Údržba komunikací	96	40,3 %
● Problémy s parkováním	43	18,1 %
● Místa souběhu pěší a motorové dopravy (tj. místa, kde není podél silnice oddělený chodník)	52	21,8 %
● Nedostatek cyklostezek v obci a okolí	54	22,7 %
● Bodové dopravní závady (úzká místa, křižování, přechody atd.)	20	8,4 %
● Jiná...	35	14,7 %





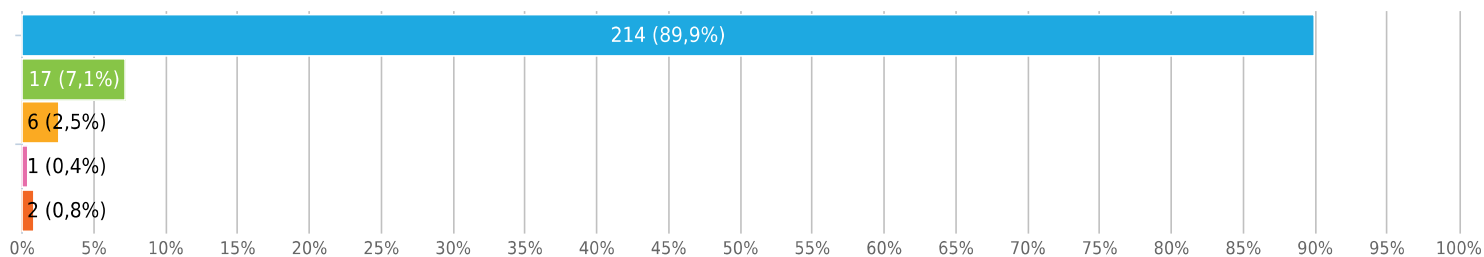
- Nic
- Dodávka České pošty (a ostatní auta) stojící před OÚ. Špatný výhled do křižovatky, kde přecházejí děti. Parkoviště je hned vedle budovy.
- Příšerný stav pozemních komunikací- především hlavních silnic
- Stav komunikace ulice Revoluční, parkování u bytového domu č. 430,431
- kvalita hlavní silnice
- Kvalita silnice opravdu tristní, není 50 m bez výmolů
- Nedodržování rychlosti v Roškopově na rovince (Signa pumpy-kulturní dům)
- zatáčka před odbočkou k hřebčínu
- Jezdí zde i 100km rychlostí.nejsou chodníky.chůze po silnice je o život.několikrát řešeno na OÚ-Bezvýsledně.
- Není chodník k vlakovému nádraží. Hodilo by se parkovací stání u hřbitova (v zimním období by se mohlo využít pro parkování k lyžařskému vleku.
- řidiči nedodržují povolenou rychlost
- špatná kvalita vozovek, neodtékání vody z vozovky hlavní silnice do uličních vpustí !!
- Nutně nový povrch na silnici Noná Paka Stará Paka Ústí, zlepšení dopravní obslužnosti - obnovit autobus do Nové Paky v 5.30.
- Uvítala bych ještě jeden přechod pro chodce před obchodem p. Dočekalové,kvůli bezpečnosti dětí,když jdou z této strany do školy nebo z ní.
- Úsek u paní Rybové, která pravidelně i zimním obdobím vylévá vodu na silnici!
- kvalita silnice až do Ústí u St. Paky
- Viz bod č. 8.
- úsek od Lakovny ke kostelu. Vysoká rychlost aut, řešení semafor na přechod
- žalostný stav silnice II/284
- průjezdy těžké techniky Agrochovu obcí
- projíždění těžké techniky Agrochovu obcí
- místo děr na komunikaci jsou hrboly nad vozovkou
- (7x) ---
- řidiči se v ulici Hartlova chovají jako na hlavní, ačkoli tam platí přednost z prava
- stav komunikací
- nepřiměřeně velká vozidla Agrochovu St. Paka
- velká rychlost automobilů v ulici Hartlova
- parkování automobilů na pěších zónách
- parkování na chodnících



11. Třídíte odpad z domácnosti?

Výběr z možností, více možných, zodpovězeno 238x, nezodpovězeno 0x

Možnosti odpovědí	Responzí	Podíl
● ANO - pravidelně, běžně	214	89,9 %
● Jen někdy	17	7,1 %
● Netřídím, protože nádoby na oddělený odpad jsou příliš daleko od mého domu	6	2,5 %
● Netřídím, protože to nepovažuji za důležité nebo na to nemám čas	1	0,4 %
● Jiná...	2	0,8 %

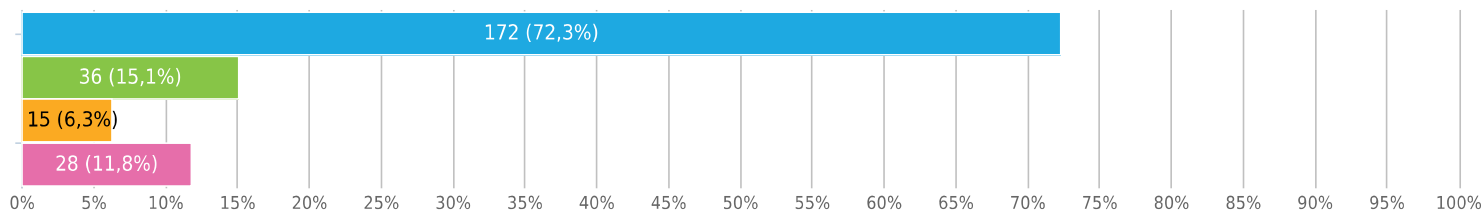


- třídím plast, konzervy a nápojové kartony, jinak komunální odpad
- Třídím, ale kontejnery na tříděný odpad jsou často plné. V naší části obce je jich nedostatek

12. Považujete systém třídění odpadu v obci za dostatečný?

Výběr z možností, více možných, zodpovězeno 238x, nezodpovězeno 0x

Možnosti odpovědí	Responzí	Podíl
● ANO	172	72,3 %
● NE	36	15,1 %
● NEVÍM	15	6,3 %
● Mám návrh na vylepšení	28	11,8 %





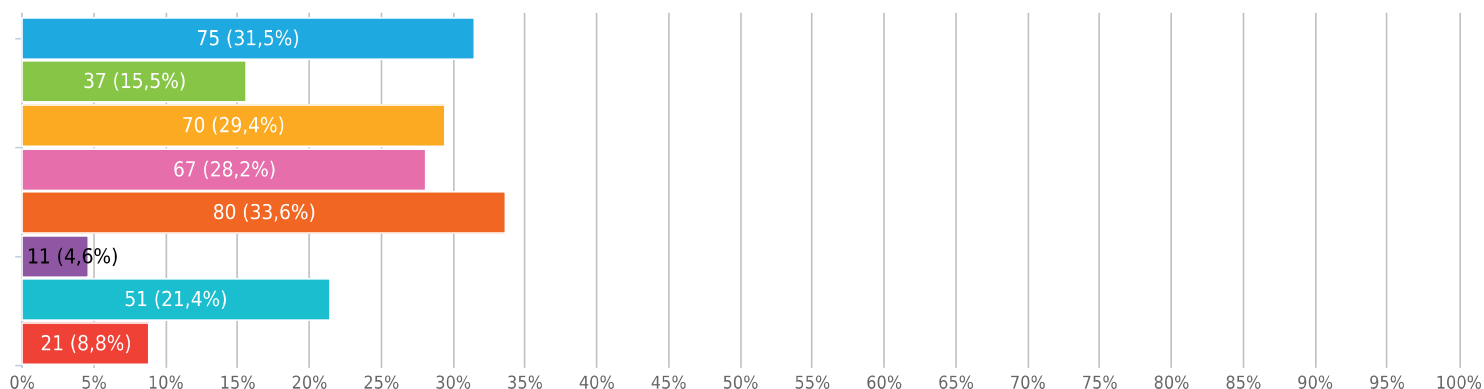
- Častější vyvážení kontejnerů s tříděným odpadem.
- Častější odvoz plných nádob.
- Chybí bioodpad, jinak super
- Častější odvoz plastu, papíru. Často jsou dlouhou dobu plné.
- sjednotit plastový odpad
- více nádob na tříděný by neškodilo
- Určitě přidat kontejnery k Sokoláku. Počet kontejnerů pro všechny lidi bydlící na kopci není dostatečný.
- Častěji vyvážet tříděný odpad
- Stálé kontejnery na bio odpad
- Více míst s kontejnery, častější svoz plastu, aspoň na pár místech i další kontejnery kov, olej, nebezpečný, male elektro...
- Ano, ale častěji vyvážet
- Více míst na tříděný odpad
- častější vyvážení klecových sběrných míst
- Přidat kontejnery na papír
- Více kontejnerů všech druhů odpadů
- více popelnic na plasty
- Služby - podzimní úklid zahrad, kontejnery na bioodpad blíže
- V nově obytných částech (Záduška) je malý počet popelnic a chybí třeba plasty, kapacitně nestačí a vozíme do Nové Paky
- Častěji vyvážet nádobu na papír
- Vyvážení kontejnerů na tříděný odpad
- Ukládání bioodpadu do biopopelnic v igelitových obalech považuju za "kontraproduktivní"
- (2x) ---
- častěji vyvážet
- více (resp. větší hustota) nádob na tříděný odpad
- chybí kontejner alespoň na plasty v horní části Brda
- kontejner na oblečení (diakonie) v Rožkopově!
- chybí kontejnery na bioodpad



13. Co podle vás nejvíce zhoršuje kvalitu životního prostředí v obci?

Výběr z možností, více možných, zodpovězeno 238x, nezodpovězeno 0x

Možnosti odpovědí	Responzí	Podíl
● Automobilová doprava	75	31,5 %
● Černé skládky	37	15,5 %
● Nedostatečná intenzita odvážení odpadků	70	29,4 %
● Nedostatek kontejnerů na tříděný odpad	67	28,2 %
● Topení tuhými palivy	80	33,6 %
● Nedostatek zeleně v obci	11	4,6 %
● S kvalitou životního prostředí jsem spokojen	51	21,4 %
● Jiná...	21	8,8 %





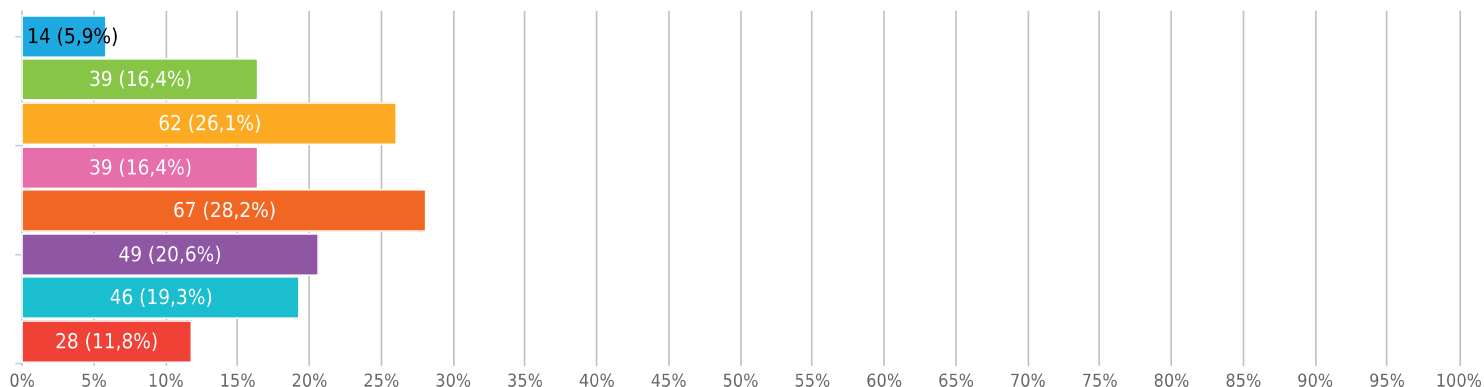
- Velmi chybí kontejnery na bioodpad.
- nevhodné umístění kontejnerů na tříděný odpad
- Podpora/pomoc lidem s dotacemi na kotle
- Nedostatečné napojení domácností na čističku odpadních vod
- Topení uhlím nekvalitní kotel + par jedincu kteří spalují i odpad. => využít možnost kontrol dle nového zákona
- Po odvezení odpadu jsou za 1-2 dny opět plné. Není možné, aby obyvatelé Karlova třídily odpad - není kam.
- odvážení odpadků během prázdnin
- znečišťování komunikace traktory
- Nutně nový povrch na silnici Noná Paka Stará Paka Ústí, zlepšení dopravní obslužnosti - obnovit autobus do Nové Paky v 5.30.
- prach, včasný a hlavně pořádný úklid chodníků a silnice u obrubníků, po čistícím voze zůstává znečištěná silnice
- údržba obecních pozemků mimo Starou Paku
- Odvoz tříděného odpadu
- neustávající, obtěžující hluk z bioplynky, provoz těžkých traktorů v obci
- pálení trávy
- *především odvoz kontejnerů s tříděným odpadem (sklo, papír, atd.)
- psí exkrementy
- zápach z bioplynky
- zápach z bioplynové stanice Agrochovu
- ---
- nedostatečná intenzita odvážení odpadků v topném období
- nepochopitelné věčné práškování polí a luk




14. Na zlepšení kterých oblastí životního prostředí by se měla obec zaměřit?

Výběr z možností, více možných, zodpovězeno 238x, nezodpovězeno 0x

Možnosti odpovědí	Responzí	Podíl
• Úspory energií veřejných budov	14	5,9 %
• Zlepšení kvality ovzduší	39	16,4 %
• Zkvalitnění nakládání s odpady	62	26,1 %
• Obnova a údržba veřejné zeleně	39	16,4 %
• Zvýšení povědomí obyvatel, ekologické vzdělávání	67	28,2 %
• Odstranění černých skládek a jiných zátěží	49	20,6 %
• Údržba a zlepšení krajiny v okolí obce	46	19,3 %
• Jiné, uveďte:	28	11,8 %





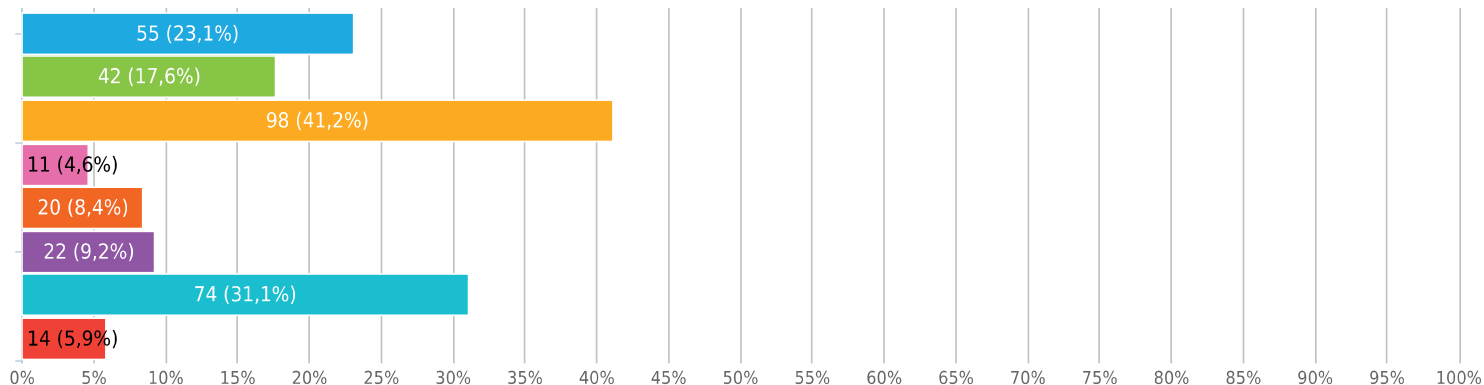
- Kvalita hlavní silnice
- "Pejskari" Vykaly v ulici Anny Mlejnkove. Ostatně i v jiných ulicích je veliký problém.
- Nevím
- Napojení domácností na čističku odpadních vod
- Systém zadržování vody, větší zalesnění a retenční nádrže
- Více zkulturnit park se stromy u fotbalového hřiště
- sinice
- Nutně nový povrch na silnici Noná Paka Stará Paka Ústí, zlepšení dopravní obslužnosti - obnovit autobus do Nové Paky v 5.30.
- oprava silnice
- údržba dětských hřišť - u sokolovny
- pokutování za znečištění komunikace zemědělci
- Vybudování kanalizace.
- 
- není to pro mě prioritou
- vysázení aleje na "Máchovce"-N.Paka-Brdo (např. javor klen)
- (7x) ---
- Automobilová doprava
- Oprava komunikace St.Paka-Nová Paka
- na psy
- nákladní doprava
- častější odvoz pytlů tříděného odpadu
- pálení nábytků a oken - lakované! BARVY



15. Kterou z následujících forem údržby veřejných prostranství obce považujete za nedostatečnou, kde vidíte největší rezervy?

Výběr z možností, více možných, zodpovězeno 238x, nezodpovězeno 0x

Možnosti odpovědí	Responzí	Podíl
Úklid ulic a chodníků (odpadky, prach, psí exkrementy)	55	23,1 %
Počet odpadkových košů nebo četnost jejich svozu	42	17,6 %
Zimní údržba (odklizení sněhu, posyp chodníků)	98	41,2 %
Péče o veřejnou zeleň, parky apod.	11	4,6 %
Péče o městský mobiliář (lavičky, koše atd.), vč. odstraňování následků vandalismu	20	8,4 %
Péče (údržba) o veřejná prostranství a místa - dětská hřiště, hřbitov apod.	22	9,2 %
Považuji veřejná prostranství ve městě za dobře udržovaná a nevidím zásadní potřebu zlepšování	74	31,1 %
Jiné, uveďte:	14	5,9 %



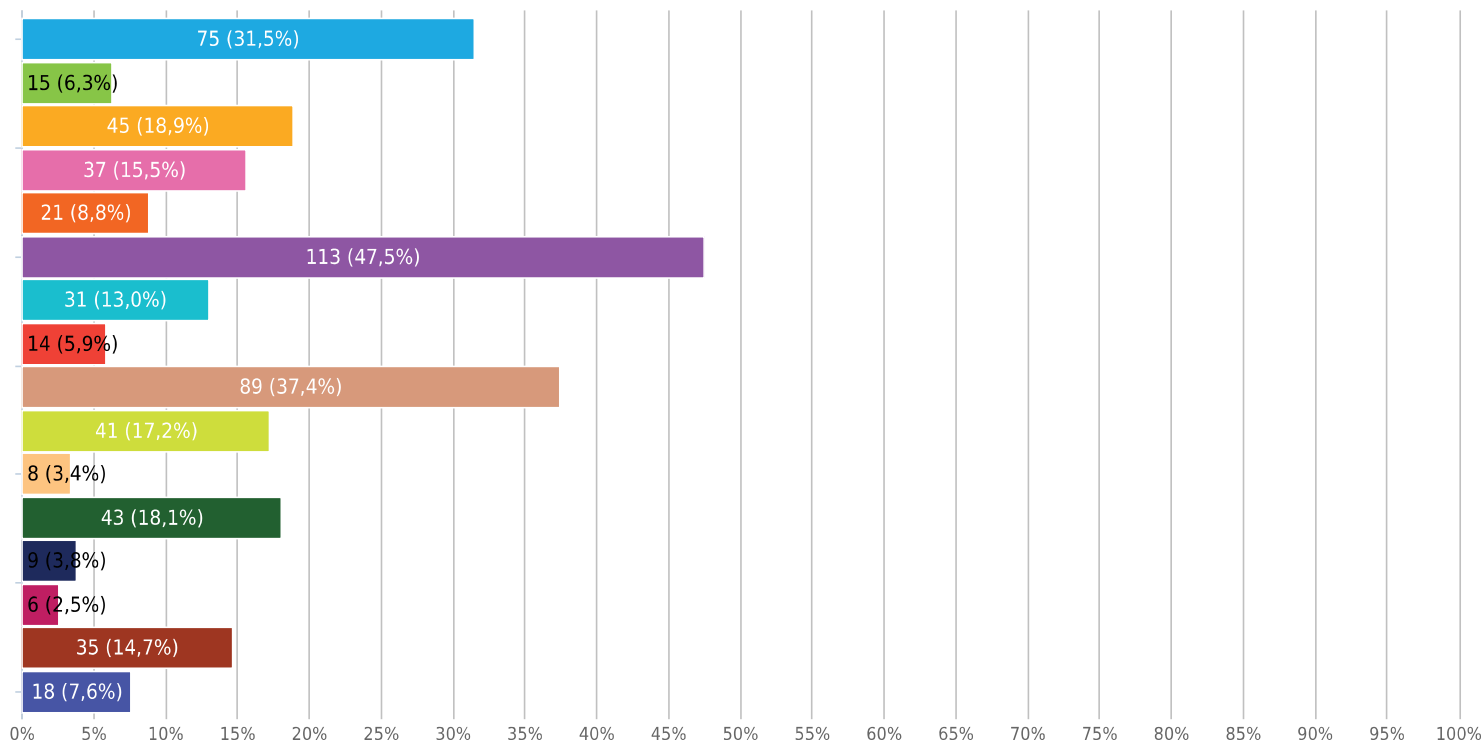
- špatné obecní příjezdové cesty
- V období sněhové pokrývky dbát větší důraz na komunikace s větším sklonem
- Psí exkrementy u hřbitova.
- Nutně nový povrch na silnici Noná Paka Stará Paka Ústí, zlepšení dopravní obslužnosti - obnovit autobus do Nové Paky v 5.30.
- Karlov-okolí autobusové zastávky, nové vkusné přístřešky, úprava chodníku- dlažba vč. stání pro kontejnery.
- údržba přístupové cesty k nádraží + schody k nádraží
- Silnice St.Paka-Nová Paka
- (3x) ---
- lepší péče o hřbitov- náletové dřeviny
- úklid podél silnic v neobydlených částech obce
- špatná cesta na vlak.nádraží, nepořádek po této cestě, nedostatek odpad.košů a laviček
- tuje na katol. hřbitově - velký nepořádek

16. Na které oblasti by se obec měla do budoucna soustředit / do kterých by měla podle Vás prioritně zaměřit investice, zdroje?



Výběr z možností, více možných, zodpovězeno 238x, nezodpovězeno 0x

Možnosti odpovědí	Responzí	Podíl
● Dopravní situace v obci	75	31,5 %
● Sportovní vyžití v obci a okolí	15	6,3 %
● Kulturní vyžití v obci	45	18,9 %
● Zařízení pro volný čas dětí a mládeže	37	15,5 %
● Úroveň bydlení včetně okolí obce	21	8,8 %
● Dostupnost zdravotní péče	113	47,5 %
● Dostupnost sociálních služeb	31	13,0 %
● Školství (MŠ, ZŠ)	14	5,9 %
● Údržba silnic, chodníků a parkovacích ploch	89	37,4 %
● Nakládání s odpady a jejich třídění	41	17,2 %
● Možnost podnikání	8	3,4 %
● Investice do technické infrastruktury obce (kanalizace, vodovod, osvětlení atd.)	43	18,1 %
● Propagace obce	9	3,8 %
● Zlepšení fungování samosprávy obce, obecního úřadu, komunikace s občany	6	2,5 %
● Kvalita prostředí obce – čistota vzduchu, hluk, dostatek zeleně, vodních prvků, upravená veřejná prostranství	35	14,7 %
● Jiné, uveďte:	18	7,6 %





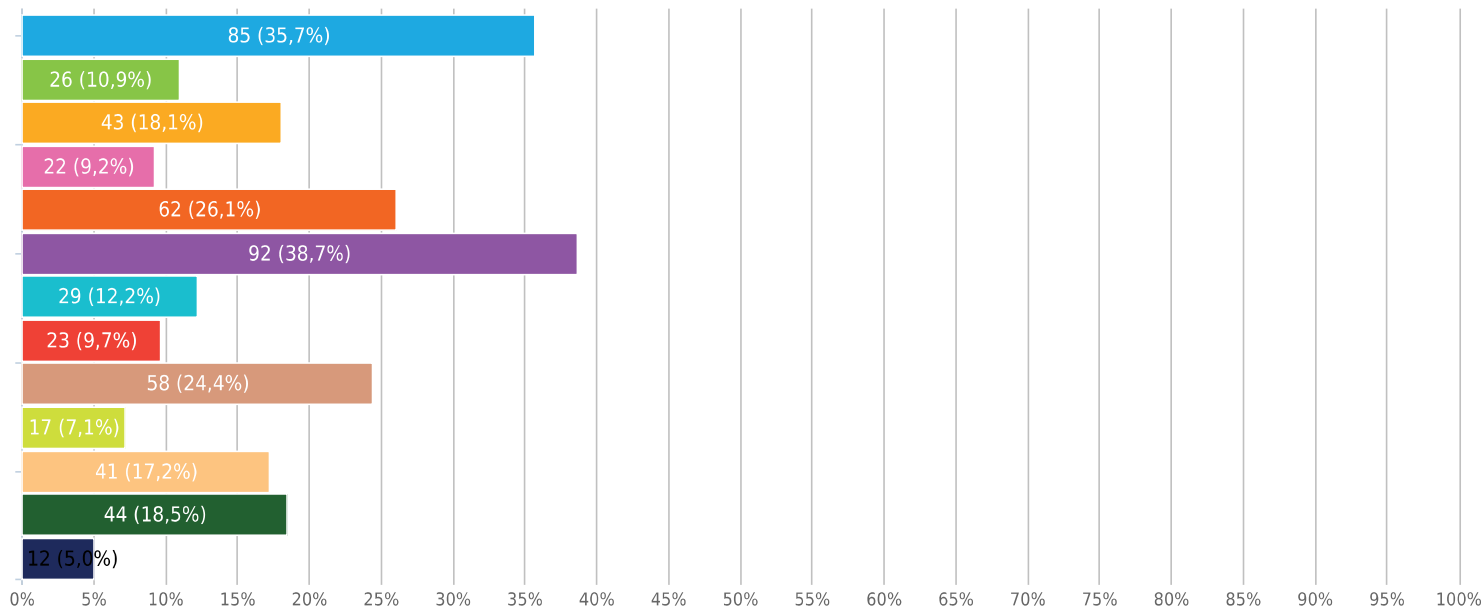
- obec napojit na čističku
- webové stránky obce
- Sázet stromy. Častěji odvážet kontejnery na tříděný odpad.
- Nutně nový povrch na silnici Noná Paka Stará Paka Ústí, zlepšení dopravní obslužnosti - obnovit autobus do Nové Paky v 5.30.
- kvalita silnic! (Nová Paka - Ústí)
- Dopravní značení na místních komunikacích
- (6x) ---
- Vybudování chodníku např. od školy ke hřbitovu.
- osvětlení
- vzdělávání a aktivita seniorů
- hřiště pro děti- Roškopov!
- kvalita silnic - špatná
- opravit silnice, včetně kanálových poklopů



17. Co považujete za největší hrozby/rizika rozvoje obce v příštích 10 letech?

Výběr z možností, více možných, zodpovězeno 238x, nezodpovězeno 0x

Možnosti odpovědí	Responzí	Podíl
● Stárnutí obyvatel obce (růst průměrného věku obyvatel)	85	35,7 %
● Snižování počtu obyvatel obce	26	10,9 %
● Nízká kvalita a nedostatek obchodů a komerčních služeb	43	18,1 %
● Špatná správa a údržba obce	22	9,2 %
● Nedostatek veřejných služeb (sociální, zdravotní, vzdělávací)	62	26,1 %
● Růst počtu nepřizpůsobivých obyvatel	92	38,7 %
● Nedostupnost bydlení	29	12,2 %
● Snižování bezpečnosti	23	9,7 %
● Zhoršování vztahů mezi lidmi	58	24,4 %
● Zhoršení životního prostředí v obci a jejího okolí	17	7,1 %
● Nedostatek pracovních příležitostí ve městě a okolí	41	17,2 %
● Odlišné potřeby různých částí obce a její nerovnoměrný rozvoj a vybavenost	44	18,5 %
● Jiné, uveďte:	12	5,0 %



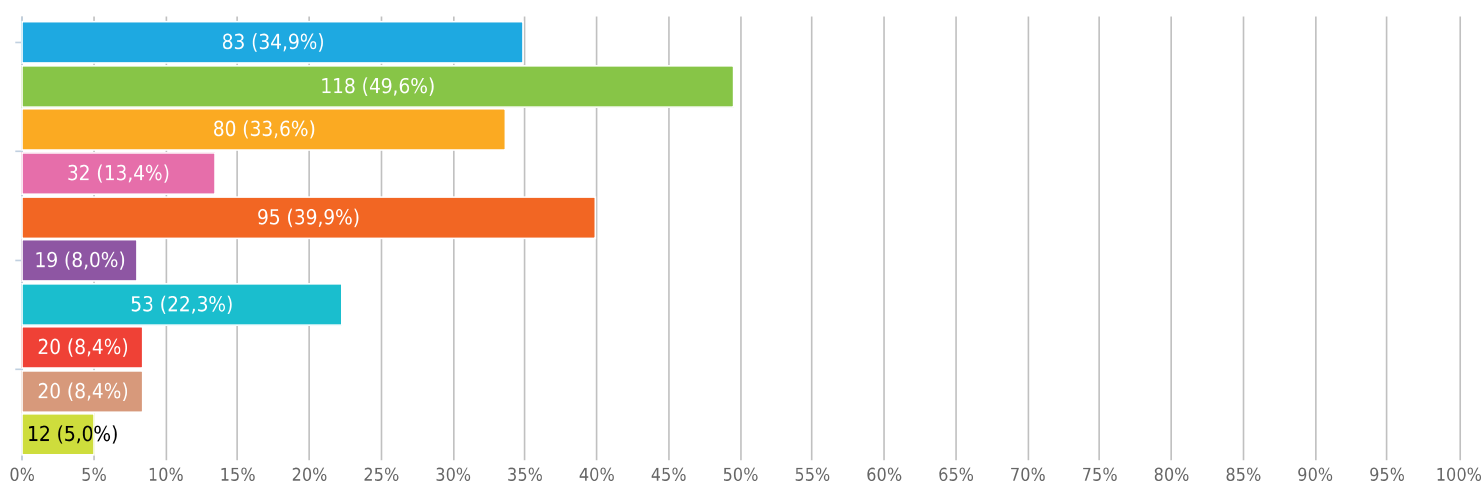


- Odvodnění, nekvalitní voda díky velkým polním lánům v okolí obce, řešení je rozdělení remízky nebo lesy na menší
- autobusové spojení
- činnost Agrochovu, projížďení těžké techniky obcí
- projížďení těžké techniky Agrochovu obcí (traktory s nákladem)
- činnost Agrochovu, jízda těžkých traktorů s nákladem po vsi
- (7x) ---

18. Co naopak může obec využít jako rozvojové stimuly, v čem vidíte šanci na její další rozvoj v příštích 10 letech?

Výběr z možností, více možných, zodpovězeno 238x, nezodpovězeno 0x

Možnosti odpovědí	Responzí	Podíl
● Vybavenost pro volný čas, sport, kulturu	83	34,9 %
● Životní prostředí, hezké okolí obce	118	49,6 %
● Bezpečnost, nízká kriminalita	80	33,6 %
● Přírodní nebo kulturní dědictví, tradice	32	13,4 %
● Dobré hospodaření obce, nízká zadluženost	95	39,9 %
● Přijatelná míra nezaměstnanosti	19	8,0 %
● Komunitní způsob života, vztahy mezi lidmi	53	22,3 %
● Atraktivita obce pro podnikatele	20	8,4 %
● Rozvoj cestovního ruchu v obci či okolí	20	8,4 %
● Jiné, uveďte:	12	5,0 %



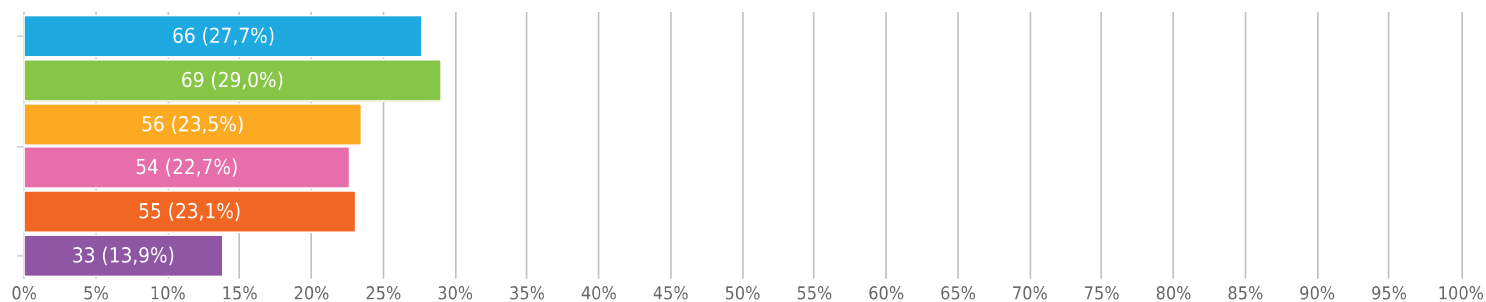
- Vytvoření bytů pro mladé rodiny, pozemky na výstavbu
- Nutně nový povrch na silnici Noná Paka Stará Paka Ústí, zlepšení dopravní obslužnosti - obnovit autobus do Nové Paky v 5.30.
- (10x) ---



19. Jaké problémy v oblasti bydlení považujete za nejvýznamnější?

Výběr z možností, více možných, zodpovězeno 238x, nezodpovězeno 0x

Možnosti odpovědí	Responzí	Podíl
● Nedostatek pozemků pro stavbu rodinných domů v obci	66	27,7 %
● Nedostatek startovacích bytů pro mladé nabízených obcí	69	29,0 %
● Nedostatek sociálních bytů pro potřebné (seniory apod.)	56	23,5 %
● Nedostatečná nabídka bytů (obecně)	54	22,7 %
● Vysoké ceny nemovitostí	55	23,1 %
● Jiné, uveďte:	33	13,9 %



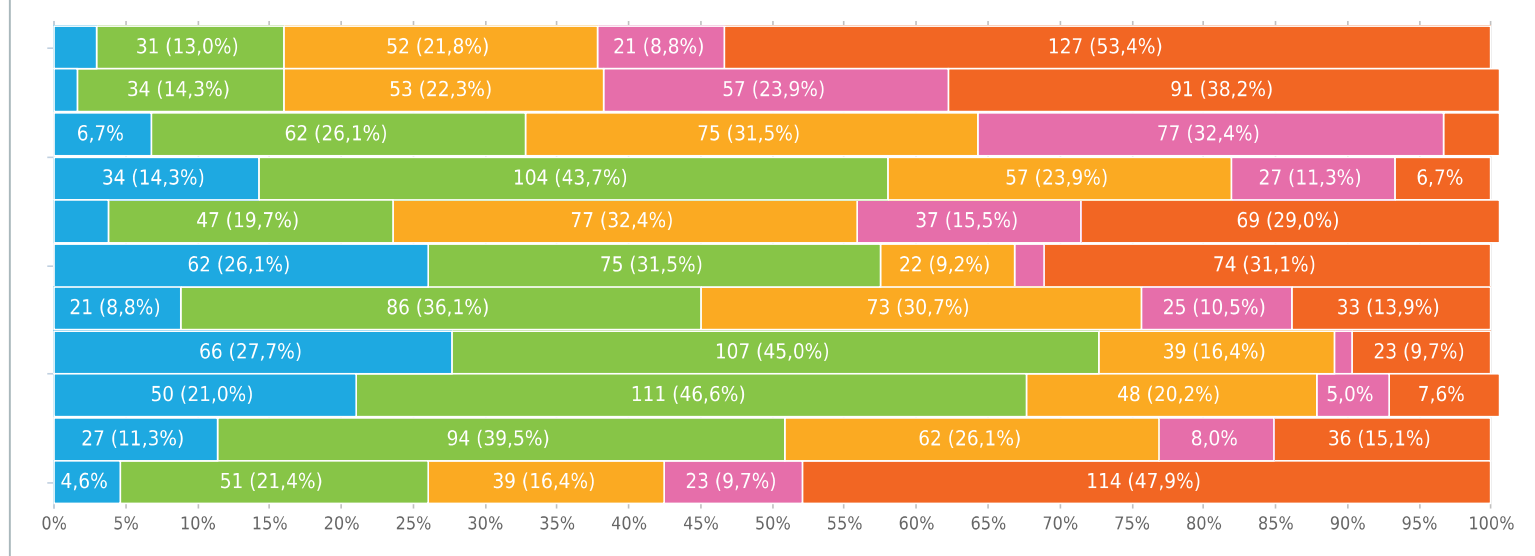
- (2x) Nevím
- (6x) nevím
- Podporovat opravy stávajících objektů.
- chátrající nemovitosti podél hlavní silnice
- Nutně nový povrch na silnici Noná Paka Stará Paka Ústí, zlepšení dopravní obslužnosti - obnovit autobus do Nové Paky v 5.30.
- nic
- nevidím zdevýrané problémy
- ☒
- nemám přehled
- neprodejné staré budovy
- chátrající staré budovy (neprodejné)
- (15x) ---
- Nechceme více nových staveb-rodinné-satelitní zástavby



20. Jak hodnotíte kvalitu provádění místní správy ve Staré Pace (tj. fungování obce a obecního úřadu) v následujících oblastech?

Matice, více možných, zodpovězeno 238x, nezodpovězeno 0x

Odpověď	● výborná	● dobrá	● dostatečná	● špatná	● nevím
Podpora podnikání	7 (2,9 %)	31 (13,0 %)	52 (21,8 %)	21 (8,8 %)	127 (53,4 %)
Vytváření podmínek pro bydlení	4 (1,7 %)	34 (14,3 %)	53 (22,3 %)	57 (23,9 %)	91 (38,2 %)
Údržba silnic a veřejného prostoru v obci	16 (6,7 %)	62 (26,1 %)	75 (31,5 %)	77 (32,4 %)	9 (3,8 %)
Odpadové hospodářství	34 (14,3 %)	104 (43,7 %)	57 (23,9 %)	27 (11,3 %)	16 (6,7 %)
Zajištění sociálních služeb	9 (3,8 %)	47 (19,7 %)	77 (32,4 %)	37 (15,5 %)	69 (29,0 %)
Školství (mateřská a základní škola)	62 (26,1 %)	75 (31,5 %)	22 (9,2 %)	5 (2,1 %)	74 (31,1 %)
Kultura, sport, volný čas	21 (8,8 %)	86 (36,1 %)	73 (30,7 %)	25 (10,5 %)	33 (13,9 %)
Vstřícnost a jednání samosprávy (úřadu)	66 (27,7 %)	107 (45,0 %)	39 (16,4 %)	3 (1,3 %)	23 (9,7 %)
Informovanost o záměrech obce, komunikace s obyvateli	50 (21,0 %)	111 (46,6 %)	48 (20,2 %)	12 (5,0 %)	18 (7,6 %)
Propagace obce a místních aktivit	27 (11,3 %)	94 (39,5 %)	62 (26,1 %)	19 (8,0 %)	36 (15,1 %)
Řešení specifických potřeb obyvatel jednotlivých místních částí	11 (4,6 %)	51 (21,4 %)	39 (16,4 %)	23 (9,7 %)	114 (47,9 %)



21. V případě potřeby nám prosím stručně sdělte Vaše další zásadní náměty a připomínky, které by podle Vás mohly být využity pro další rozvoj naší obce.

Textová odpověď, zodpovězeno 235x, nezodpovězeno 3x

- naše obec potřebuje hlavně kvalitní silnici
- Chtělo by to pořádné dětské hřiště s houpačkami prolézačky atd.



- (7x) Nevím
- Společné akce
- Chodník na nadrazi
- špatný stav hlavní komunikace v obci
- Pořádat oslavy Staré Paky každoročně (nemusí se ve velkém stylu)
- Chodník případně cyklostezka - Ústí, Rožkopov
- Neusnout na vavřínech
- Nemam
- Více udržovat pozemní komunikace v zimním období
- Bankomat
- Osvětlení
- Výchova mládeže k úctě místa kde žijeme a potažmo k naší vlasti.
- Průjezd obcí by mohl být trochu víc hlídán. Opravdu se v obci 50km/h nejezdí, měřič rychlosti je úplně k ničemu. Může se klidně vypnout, aspoň by se ušetřilo.
- (4x) investice
- Jsem spokojen.
- oprava silnice + čistička
- (3x) .
- (5x) nevím
- Výměna herních prvků na dětském hřišti u fotbalového hřiště. Chybí houpačka, skluzavka, kolotoč. Základní prvky.
- nic mě nenapadá
- nemám
- Chodník nebo cyklostezka Stará Paka-Rožkopov, žalostný stav komunikací
- Silnice
- V naší obci mě osobně chybí park. Místo kam bych si mohla vzít deku lehnout si pod strom a relaxovat, přečíst si knihu nebo si udělat piknik. Vhodné místo se nachází vedle fotbalového hřiště. Park by mohl být oplocený, se zákazem vstupu pro psy a to z jednoho prostého důvodu. Majitelé některých psů nejsou schopni po svých mazlíčcích uklidit.
- Přidal bych přechody pro chodce, kontejnery na tříděný odpad, přestal zhasínat veřejné osvětlení v noci.
- X
- Kanalizace
- Navrhuji opravu pozemních komunikací
- Oprava ulice Revoluční od Splavu ke kostelu
- Nová hlavní komunikace in
- zpevnění a zbezprašnění obecních cest k domům
- potřeby místních částí
- jedno nebo více slov :)
- Více akcí



- Zlepšení stavu vozovky v obci, větší propagace areálu Sokolák (máme tak krásný areál, že by nám ho mohl leckdo závidět, není zde ale žádná propagace, ani jednoduché FB stránky, jen odkaz kdesi na stránkách obce bez pořádaných informací, což je prostě ostuda), jak se děti, které mají volný přístup na Sokolák, zde chovají, jak ničí hřiště, jsou drzá a nikdo s tím nic nedělá.. V zimě vyhrnování funguje občas tak, že se doufá, že sníh roztaje, což se těžko stane, když jsou teploty pod nulou, kopec na Staropacka hora není často vyhrnut a je to pak velmi nebezpečné po takovém kopci jezdit. Raději vyhrnout přednostně kopec a ulice nechat na později. Je to daleko důležitější, po rovině to ve sněhu nějak zvládneme. Do nebo z kopce těžko.
- Bezpečnost - prechod pro chodce v Roskopove, Usti u zastavek autobusu su, oprava silnic
- xxx
- Prostě opravte ty silnice, ale né jenom záplatu, ale komplet celou
- Kulturní akce, typu koncerty, trhy, plesy atd.
- Nemám potřebu
- Přeji vám hodně štěstí
- Prezentace webových stránek obce, aktuality, diskuze - vstoupit do 21. století
- více stromů podél hlavní silnice, zanedbaný park u fotbal.hřiště nějak využít, pokud by to bylo možné
- Zubní lékař
- Odkup pozemku pod lyzarským vlekem, předcházet spekulacím s pozemky viz Vytvar za sokolákem
- zlepšení kvality komunikací
- ””
- Chybí pouť (kolotoče atd.), různé kulturní akce jako jsou koncerty, divadla. Kamery u radarů, kamery všeobecně
- investice do kanalizace
- Více kulturních akcí kde se muzou setkat obyvatelé obce - obecní ples, letní koncerty, dětské dny, sportovních akcí se může zúčastnit pouze omezená skupina obyvatel
- (2x) nevím
- Lakat mlade obyvatele
- Konečně je potřeba udělat hlavní silnice přes celou obec.
- Vyloučené lokality obce a nepřizpůsobivost jejich obyvatel
- Lásky mezi lidmi
- Více investovat do obce Roškopov, udělat aspoň menší hřiště pro děti. Chodník ze Staré Paky do Roskopova
- již jsem se vyjádřila v předešlých otázkách.
- Atd
- Více odpočinkových zón s výhledem na okolí.
- Vadi mi zastaralé nebo zadné informace na webových stránkách i pro Roskopov. Celkově je web nulový, což v dnešní době je nutnost. Další katastrofou je zimní vyhrnování sněhu. Vyhrnuje se pozdě, takže cestou do zaměstnání se modlím, abych dojela aspoň do Nové Paky, posyp je také nulový. Zejména kopec k bytovkám. Obec postrádá lékaře, to je do nebe volající. A v neposlední řadě napojení na kanalizaci :/
- Hezká, klidná obec. Pouliční osvětlení by mělo svítit i v noci, kvůli kriminalitě.
- Nemám
- Silnice a slušné jednání mezi lidmi
- Lásku k lidem
- Pouliční osvětlení funkční celou noc
- Nic mě nenapadá
- Modernizace školky, školy. Kvalitní a zdravé stravování.



- Dopravně bezpečnostní akce PČR. Horní část obce Karlov. Měření rychlosti. 80Km/h a více je opravdu moc.
- Více kulturních akcí pro rodiny s dětmi-zapojení místních spolků (dětský den byl super- více takových akcí) . S využitím nového kulturního sálu by se to mohlo zlepšit (halowensky maškarní bál , divadelní představení pro děti..)
- Obnovit veřejné osvětlení a údržbu schodiště z nádraží po dohodě s ČD
- V obci se žije dobře. Asi nejvíc mi vadí pasivita většiny obyvatel.
- Pevné nervy.
- Vše je ve formuláři.
- zřídit obecního policajta
- akce pro děti
- Nutně nový povrch na silnici Noná Paka Stará Paka Ústí, zlepšení dopravní obslužnosti - obnovit autobus do Nové Paky v 5.30.
- Prosím o chodník a nebo i cyklostezku vedle silnice, Brdo až Nová Paka. Děkuji
- chodník/cyklostezka Brdo-Nová Paka
- Katastrofální stav hl. silnice přes obec
- hodně štěstí
- Hlavně zimní údržba aby se vyhrnovalo pravidelně a kvalitně ne Jak to předvádí obsluha do teď .A aby se dodržoval noční klid hlavně u Hospody Lajna
- Hospody zejména "Lajna" by měli dodržovat noční klid!! A pořádek v obci. Jejich "hosté" močí před hospodou a je v okolí cítit zápach, nemluvě o nadávkách, odpadu a hluku co tato provozovna vyzařuje. Dále by se obec měla konečně zaměřit na svoz odpadu a na třídění, planetu máme jen jednu! A v neposlední řadě by měli zamakat na zimní údržbě obce!
- (2x) ZŘÍZENÍ STOMATOLOGIE A DOSTATEČNÁ ZDRAVOTNÍ PÉČE
- Zlepšení udržování komunikace i na vedlejších ulicích.
- Detske a sportovni hriste pro Roškopov
- Tragický stav silnice Nová Paka-Stará Paka
- Nelíbí se nám, jak sociálně nepřizpůsobiví občané okupují lavičky na autobus. zastávkách uprostřed obce - před školou a knihovnou. Dále komunikace směrem na N.Paku, při nepříznivém počasí je silnice plná kaluží.
- zvýšit nabídku bytů - zejména pro mladé lidi
- Kanalizace, podpora obnovitelných zdrojů, víc kontejnerů na odpad včetně směsného
- Kulturní akce
- silniční komunikace s Novou Pakou na hrozně úrovni
- akce
- V zimě laskavě posypejte kurva tu silnici!!!!
- zamykání hřišť v období nočního klidu
- Zkvalitnění komunikací
- nemám připomínky
- alespoň jedno autobusové spojení ze Staré Paky do Roškopova a Ústí v dopoledních hodinách pro seniory, cesta ze St.Paky do Roškopova od lékaře nebo s nákupem je obtížná pro obyvatele s holemi. To se týká i občanů Ústí, jelikož vlak zastavuje uprostřed a na obě strany je daleko. Lepší by byl autobus.
- Karlov-okolí autobusové zastávky, nové vkusné přístřešky, úprava chodníku- dlažba vč. stání pro kontejnery, cihlová zeď za zastávkou ?!?! Příšerné.
- je zásadní a potřebná investice do vozovky (naše vozy dost trpí), dále je opravdu potřebný chodník ze St. Paky do Roškopova, chodit po silnici je dnes o strach, bojíme se o děti, které chodí ze školy v těchto místech



- Zlepšení stavu komunikací!!! Zimní údržba!! kontejnery na bioodpad, do každé domácnosti, více kulturních akcí, které by sblížily obyvatele
- Pokusit se zajistit úpravu a údržbu komunikací, což ale není nic jednoduchého
- Vybudování kanalizace.
- (2x) Investice
- snížení rychlosti na úseku ke kostelu, někdy je problém i přejít u bytovek. Předejít úrazu dětí, které tam často běhají
- Bez připomínek
- bydlení pro mladé
- větší zabezpečení hřišť proti vandalům a nepřízpůsobilým občanům
-
- Chybí lékárna, více kulturních akcí (koncerty menších kapel za letního počasí atd.)
- Hlavní komunikace obcí - tragedie
- nic
- Kompletní oprava silnice z Ústí až do Staré Paky - to není silnice, ale tankodrom. Oprava celé silnice v Ústí. Jet tady na kole je hazard.
- Špatná kvalita silnice do Nové Paky, která mě vždy znechutí, když po ní několikrát denně bohužel musím jezdit. A každým rokem je to horší a horší.
- obnova povrchu silnice II/284
- Hlavní problém je v dopravě. Bezohlední řidiči traktorů, a neudržování místní komunikace a vření prachu.
- Špatná, spíše žádná údržba silnice Roškopov . směr Agrochov. Arogantní a rychlé jízdy traktorystů ktorystů
- Zachování částečného vyžití / kulturního / v obci. Proti tištěné formě dotazníku zde chybí dotaz: Z jakého důvodu nejčastěji vyjíždíte z obce?
- Více kulturních akcí
- Obec by měla vydat vyhlášku o zákazu rušení klidu o víkendu (sekačky, pily a pod), např. zákaz od 12 hod v sobotu a neděli a od 20 hodin ve všední dny. Když běží v neděli odpoledne sekačky od tří sousedů, tak je to na zbláznění.
- oprava silnice v úseku Stará Paka - Ústí (vybudování chodníku)
- Úprava prostředí od nádraží k ulici Revoluční. Chodník a silnice od kostela ke Splavu. Nekulturnost prostředí, kde zimují "kolotočníci" u Karlova, pod nádražím, u kasáren atda
- autobusová doprava do NP a zpět každou hodinu, min. do 18 hod
- Četnost jízd autobusů do Ústí dopoledne je malá-žádná. Chodník do Roškopova-chůze je nyní na hranici bezpečnosti.
- Obec by měla mít možnost a pravomoc zasáhnout v případech neudržování neobydlených nemovitostí, které chátrají a majitelé je neudržují, budovy hyzdí vzhled obce a ohrožují procházející osoby.
- Obec by měla mít možnost a pravomoc zasáhnout v případě neudržování neobydlených budov, které chátrají a majitelé je neudržují, hyzdí vzhled obce a ohrožují procházející chodce
- Obec by měla mít možnost a pravomoc zasáhnout v případě neudržování neobydlených budov, které chátrají a majitelé neudržují, hyzdí vzhled obce a ohrožují procházející osoby
- 1. Zákaz vjezdu traktorů od krámu nahoru 2. nová kanalizace s čističkou ov.
- vizitka: St.Paky: cesta z nádraží, Kobrlův ranč, žádná lavička po celé St.Pace, též odpadkové koše, reg.St.Paka nekončila v křižovatku na nádraží
- zubní lékař tu chybí a lékárna
- (45x) ---
- Více přechodů, noční svícení po půlnoci aspoň o víkendu, oprava rozbitých chodníků podél hlavní silnice
- Nadměrný hluk z automobilové dopravy.
- Nemám co dodat



- p
- Pro lepší rozvoj obce bych doporučil při rekonstrukci ulic vybudovat též chodníky z důvodu bezpečnosti. V Revoluční ulici dříve bylo více zeleně. V dnešní době je stav zeleně nedostačující (vykáceny všechny stromy a nahrazeno pouze 10 stromky u obecního úřadu).
- získání praktického lékaře s ordinací po-pá
- Nemá nic dalšího
- Rozšíření kanalizace do okolních vesnic, silnice - nový potah.
- podpora bydlení mladých
- *
- Je nutné stále hledat dalšího praktického a zubního lékaře. Také je potřeba zajistit péči o seniory
- Levné pozemky
- Viz dotazník.
- oprava hlavní komunikace
- Opravte silnici St. Paka - N.Paka - současný stav je jako rok po 2. svět. válce.
- podpora drobného podnikání, dopravní obslužnost, péče o účelové komunikace ve správě obce
- sportovní využití, kulturní akce
- zlepšit stav vedlejších komunikací, zlepšit zimní údržbu komunikací
- pouze pár slov k novému veřejnému osvětlení - jistě je přínosem úspora energií, jen by bylo dobré se zamyslet, jestli by nešlo změnit na měkké (teplé, oranž.) světlo (výměnou krycího skla), které je pro člověka, ale i ekosystémy daleko vhodnější, či v noci snížit intenzitu či na chvíli přerušit svit jasně bílého světla. Možná by pak nové osvětlení nebylo tak kontroverzní, jak uvedl pan starosta nedávno v jednom novinovém článku.
- apel na majitele nemovitostí (popř. podpora), aby okolí svých domů udržovali hezké-fasády, nátěry, pořádek. Hezká silnice a chodníky, více květin-změna "šedé" obce na obec "malebnou"
- V části obce St.Paka-Krsmol je velice nebezpečné, že v průběhu obce není vytvořen prostor bezpečný pro chodce (tedy i malé děti jdoucí od BUS). O čemž hovoří i množství úrazů a nehod za posledních 10 let na obyvatele.
- 1.nedostatečná funkce a informovanost stavebního úřadu. 2. absence chodníku podél hlavní komunikace v obci Krsmol
- Není chodník podél hlavní silnice v Krsmoli.
- zachování společenských akcí pro důchodce v kulturním domě na Brdě
- prosím, aby se vánoční besídka opět konala na Brdě
- Prosím, aby se vánoční besídka opět konala na Brdě.
- Posezení na Brdě by jsme rádi měli na Brdě. Častěji udržovat zeleň na hřbitově.
- aktivity, které by občany vedly k aktivitě při péči o veřejný prostor;
- postupný odkup vodovodů a kanalizací do samosprávy města včetně zdrojů vody a čističky
- Zvýšení počtu parkovacích míst u bytových domů
- Odkoupení cesty od soukř. majitele obecním úřadem (cesta vedle viaduktu v ulici Letná) a následně oprava a zpevnění této komunikace pro občany Letné.
- Vadí mně psí exkrementy a v dezolátním stavu silnice ve Staré Pace a přidružených obcí.
- zubní ordinace, domov pro seniory
- Nepráškovat každoročně 2 dny celou Starou Paku. Konečně si děti mohou hrát na "Sokoláku".
- chodník do Roškopova, hřiště pro děti v Roškopově, prostor pro konání hasičských soutěží
- Dětské hřiště v Roškopově! Stará Paka má nejméně 3 dětská hřiště (minimálně využita). Děkuji.
- vzhledem ke stárnutí obyvatel obce - dům pro seniory



- 1) Výrazně zlepšit údržbu a čistotu silnice a přilehlých břehů k stanici ČD St.Paka, vybudovat chodník pro chodce. 2) Špatný stav silnice mezi Starou a Novou Pakou.
- Poznávání okolí s dětmi cca do 10 km, bankomat , těším se na plesy
- opravy silnic