

dne **5. 10. 2022** od **7:30** do **15:00** hodin

---

**Plánovaná odstávka zahrnuje tyto lokality:****Horka u Staré Paky (okres Semily)**část obce **Nedaříž**

č. p. 1, 2, 3, 5-24, 26-30, 32, 33, 34, 36, 37, 38, 40, 41, 42

kat. území **Nedaříž** (kód **710440**): **parcelní č.** 52, 61/19, 61/23, 138/12, 230/4**Levínská Olešnice (okres Semily)**část obce **Levínská Olešnice**

č. p. 1, 2, 3, 5-9, 11, 12, 14-30, 32, 33, 35, 36, 37, 38, 40-44, 46, 47, 48, 52-57, 59, 61-65, 67, 70, 72-95, 97, 99, 100, 101, 103, 104, 105, 106, 108, 110, 112-125, 127-134, 136-142, 144-151, 153, 154, 156, 157, 158, 160-176, 178, 179

část obce **Žďár**

č. p. 1-12, 14-26, 28, 29, 31, 33, 35, 37-43, 45, 46, 47, 48, 50, 52-57, 101-105, 107, 108

kat. území **Žďár u Staré Paky** (kód **710458**): **parcelní č.** 86, 104, 307, 637/10kat. území **Levínská Olešnice** (kód **710431**): **parcelní č.** 36/2, 107, 210, 276, 279, 280, 357, 1246/2**Stará Paka (okres Jičín)**část obce **Karlov**

č. p. 1, 2, 4, 5, 9, 10, 11, 13-20, 22, 24, 25, 26, 28-32, 34-44, 46, 47, 48, 49, 51, 52, 54, 56, 57, 58, 59

č. ev. 4

část obce **Stará Paka**

č. ev. 29, 30, 31

**Za Horama:** č. p. 121, 122, 148, 149, 152kat. území **Stará Paka** (kód **753823**): **parcelní č.** 1285/3kat. území **Karlov u Roškopova** (kód **741451**): **parcelní č.** 91, 295/2

---

**UPOZORNĚNÍ**

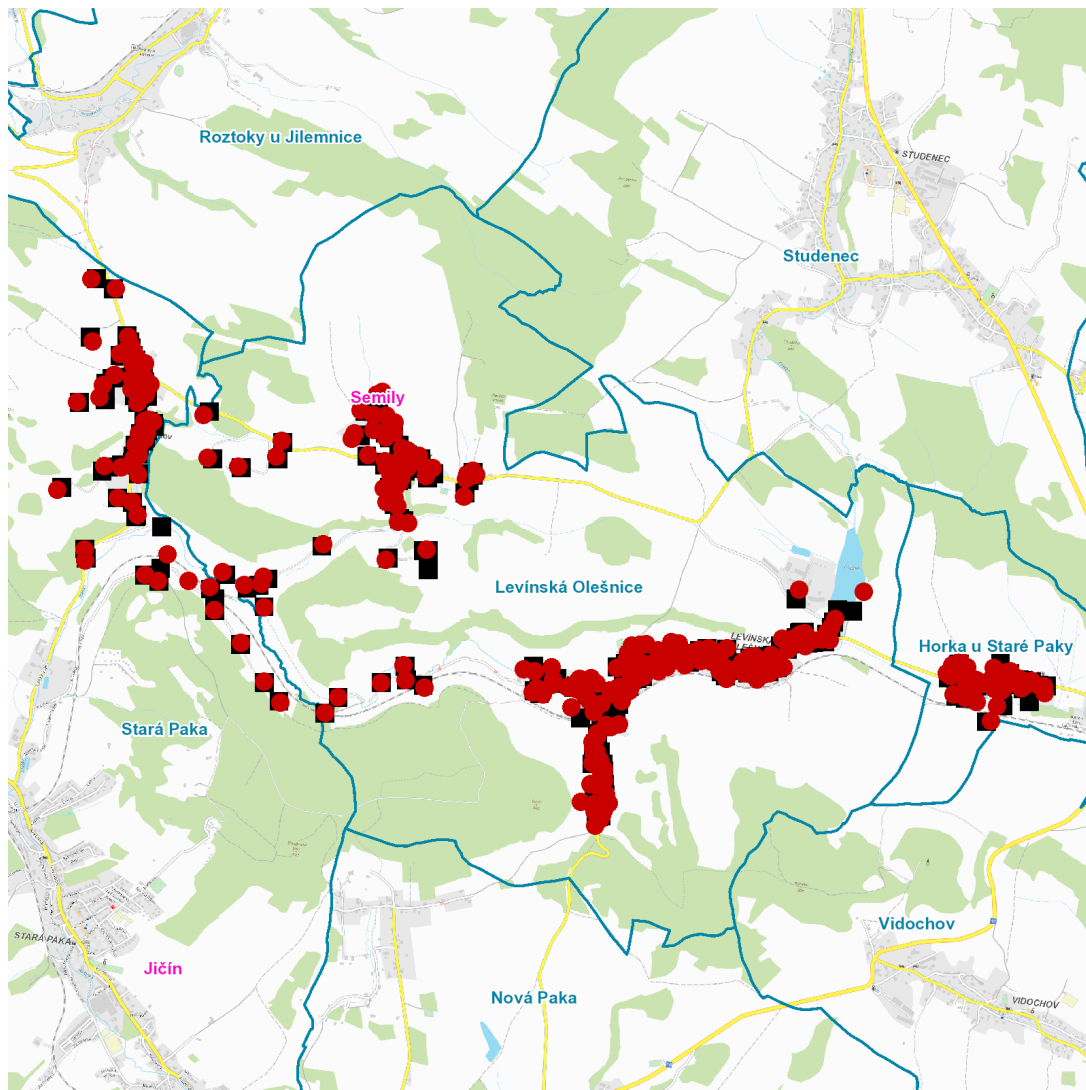
**Dotčené zařízení distribuční soustavy je nutné i v době odstávky považovat za zařízení pod napětím**, a proto vás žádáme o dodržení všech zásad bezpečnosti a provedení opatření potřebných k zamezení případných škod na zdraví a majetku. | Provozovatelé výroben elektřiny jsou povinni zajistit přerušeni dodávky elektřiny z výroby do vypnutého úseku distribuční soustavy.

---

**NEJDE VÁM ELEKTŘINA...**

**TIP:** Registrujte se zdarma na [www.cezdistribuce.cz/sluzba](http://www.cezdistribuce.cz/sluzba) a informace o odstávkách elektřiny budete dostávat e-mailem nebo SMS. U poruch zasíláme SMS s předpokládanou dobou obnovení dodávek. | Aktuální stav dodávek elektřiny na konkrétní adrese zjistíte snadno, rychle a bez registrace na portále **Bez Šťávy** ([www.bezstavy.cz](http://www.bezstavy.cz)).

---

**dne 5. 10. 2022 od 7:30 do 15:00 hodin****Orientační mapový podklad odstávkou dotčených lokalit****VYSVĚTLIVKY**

- – adresy dotčené odstávkou elektřiny
- – místa připojení k elektrické síti dotčená odstávkou

**INFORMACE ZASLÁNA**

IDDS: nkdzf6 (Obec Horka u Staré Paky)

IDDS: n4cbkzc (Obec Levínská Olešnice)

IDDS: ytha6e6 (Obec Stará Paka)